



www.armasel.com

OFICINAS CENTRALES

Periferico Pte. 2280 | Col. Lomas del Colli
Zapopan, Jalisco | 45010 | T. 33 3620 2000

CEDIS VALLES

Camino Real a Colima 5050 | Col. Las Pomas
Tlaquepaque, Jalisco | 45602 | T. 33 3607 4815

PLANTA JALISCO

San Isidro Mazatepec Km. 7.5 | Santa Cruz de las Flores
Tlajomulco de Zuñiga, Jalisco | 45640 | T. 33 3796 4867

PLANTA SINALOA

Santos Degollado Km. 3401 | Conrado Espinoza Malvinas
Los Mochis, Sinaloa | 81216 | T. 668 819 7190

PLANTA BAJA CALIFORNIA

Agustin de Iturbide Parcela 13 B | Col. Ejido Chapultepec
Ensenada, Baja California | 22785 | T. 646 488 0475

Empresa de grupo:



Armasel
aceros

Catálogo
de productos



Quiénes somos

Somos una empresa 100% Mexicana con más de 40 años de trayectoria transformando acero para la construcción.

Con 3 plantas de producción en Jalisco, Sinaloa y Baja California Norte para cubrir las necesidades del mercado.



NUESTRA MISIÓN

Transformar acero en productos que generen valor y ofrezcan soluciones a nuestros clientes en la industria y en la construcción

NUESTRA VISIÓN

Posicionar a Armasel como líder regional en la transformación de acero para la industria en general, como un proveedor sólido en el mercado de la construcción.

NUESTRO EQUIPO

Nuestra estrategia de éxito esta en un equipo solido, comprometido en generar valor para nuestros clientes con la mejor calidad y servicio.

Somos mas de 350 colaboradores de diferentes departamentos que en conjunto trabajamos para el mismo objetivo que es ser la empresa líder en la transformación de acero para la construcción.

CONSTRUYE SEGURO, NUESTROS PRODUCTOS CUMPLEN CON LAS NORMAS DE FABRICACIÓN DE ACERO EN MÉXICO





EXPERIENCIA Y CALIDAD

VENTAJAS COMPETITIVAS

- Mas de 40 años de experiencia en el mercado
- Capacidad de infraestructura en planta de transformación.
- Mejora continua
- Precio competitivo
- Innovación y adaptación a los nuevos retos del mercado

PÓLITICAS DE CALIDAD

Satisfacer a nuestros clientes a través del cumplimiento de sus requisitos mediante un sistema de calidad aplicado por personal comprometido y orientado a la mejora continua.

“SER EL MEJOR PROVEEDOR DE ACERO EN LA REGIÓN OCCIDENTE Y PACÍFICO”

Castillo Electrosoldado Armex®

Es un elemento estructural utilizado para el refuerzo de elementos de concreto que confinan muros de mampostería, dalas y castillos.



En la construcción de casas, oficinas, bodegas, muros, postes, talleres, fantasmas de carreteras, dalas de cimentación, huecos para puertas y ventanas, Muros divisores.



ESPECIFICACIONES DEL PRODUCTO		
Arreglo	Presentación	Propiedades Mecánicas
TIPO I 10x10-3 12x12-3 12x12-4 12x20-4 15x10-4 15x15-3 15x15-4 15x20-4 15x25-4 15x30-4 Otros arreglos bajo pedido	Largo de 6 metros. Paquetes de 250x200 y 150 tramos o castillo doblado	Resistencia mínima al esfuerzo cortante de soldadura: 16 Kgf/mm ² x Area transversal del longitudinal. Longitudinal Grado 60 Límite de cedencia mínimo: 6000 Kgf/cm ² (60Kgf/mm ²) Estribo Grado 50 Límite de cedencia mínimo: 5000 Kgf/cm ² (50Kgf/mm ²) Resistencia mínima al esfuerzo cortante de soldadura: 25 Kgf/mm ² x Area transversal del longitudinal.

Castillo Electrosoldado tipo II y III

Se fabrica con cuatro varillas corrugadas de gran resistencia, soldadas con separaciones estándar y estribos corrugados de menor calibre, formando secciones cuadradas, utilizados en muros y dalas. Sustituyen con grandes ventajas a los armados tradicionales de varilla 3/8 grado estructural y 5/16 con estribos de alambón 1/4.

ESPECIFICACIONES DEL PRODUCTO		
Arreglo	Presentación	Propiedades Mecánicas
TIPO II Y III 15x15-4 15x20-4 Otros arreglos bajo pedido	Largo de 6 metros Paquetes de 50 hojas o Castillo doblado.	Resistencia mínima al esfuerzo cortante de soldadura: 16 Kgf/mm ² x Area transversal del longitudinal. Longitudinal Grado 60 Límite de cedencia mínimo: 6000 Kgf/cm ² (60Kgf/mm ²) Estribo Grado 50 Límite de cedencia mínimo: 5000 Kgf/cm ² (50Kgf/mm ²) Resistencia mínima al esfuerzo cortante de soldadura: 25 Kgf/mm ² x Area transversal del longitudinal.



Malla Electrosoldada

Fabricada con alambres corrugados de alta resistencia, laminado en frío y electrosoldada en forma cuadrangular.



USOS Y APLICACIONES

Proporciona el esfuerzo estructural necesario en:
Losas de cimentación, entrepisos, azoteas, y pavimentos rígidos (calles, autopistas, aeropuertos, etc.)



ESPECIFICACIONES DEL PRODUCTO		
Arreglo	Presentación	Propiedades Mecánicas
6x6 4/4 6x6 6/6 6x6 8/8 6x6 10/10 Otros arreglos bajo pedido	HOJA: 2.5 m X 6 m ROLLO: 2.5m X 40 m	Límite de cedencia mínimo: 6000 Kgf/cm ² (60Kgf/mm ²) %Alargamiento mínimo: 5% en 10 diámetros. Resistencia mínima al esfuerzo cortante de soldadura: 25 Kgf/mm ² x Area transversal del longitudinal.

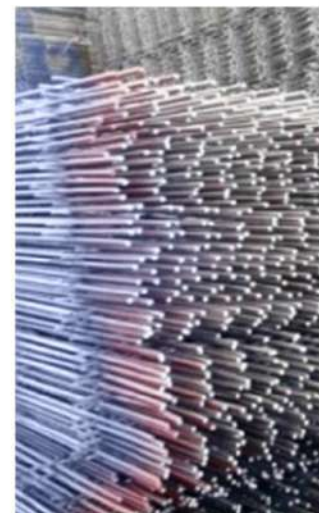
Malla de Ingeniería

Fabricamos mallas modulares y a la medida tanto en sus dimensiones de largo y ancho como en sus diámetros (longitudinal y transversal)



USOS Y APLICACIONES

La malla de Ingeniería junto con la varilla habilitada facilita la instalación del acero en obra, eficientiza el acero, reduce desperdicios y reduce costos de mano de obra. Nuestro departamento de ingeniería se encarga de proponer a nuestros clientes la mejor combinación y configuración de malla/varilla que permita estos ahorros.



Alambres Industriales

Dada su especialización, los Alambres industriales requieren en cada uno de sus tipos, especificaciones y características altamente críticas. Es por eso que en grupo Armasel lleva a cabo un riguroso aseguramiento de calidad y supervisión

Usos y aplicaciones

Sector industrial: Parrillas en general, tornillería, armazones, remaches, artesanías, clavos. Sector construcción: Tubería de concreto, postes, armaduras.

Beneficios

Homogéneo en sus propiedades mecánicas. Sumamente maleable por lo que es fácil de doblar y aplanar. Permite galvanizarse, cromarse o pintarse.

ESPECIFICACIONES DEL PRODUCTO		
Calibre	Presentación	Propiedades Mecánicas
Desde calibre 20 (0.035") hasta 1/2"	Rollos de 300 a 800 Kg. Atriles de 1,000 Kg.	Según calibre y en base a NMX-B-503 equivalente a ASTM-A-853
3/0 0.362" (9.19mm)		
2/0 0.331" (8.41mm)		
1/0 0.306" (7.77mm)		
1 0.283" (7.19mm)		
2 0.262" (6.65mm)		
3 0.244" (6.20mm)		
4 0.225" (5.71mm)		
5 0.207" (5.26mm)		
6 0.192" (4.88mm)		
7 0.177" (4.50mm)		
8 0.162" (4.11mm)		
9 0.148" (3.76mm)		
10 0.135" (3.43mm)		
11 0.120" (3.05mm)		
12 0.106" (2.69mm)		
13 0.092" (2.34mm)		
14 0.080" (2.03mm)		
15 0.072" (1.83mm)		
20 0.035" (0.89mm)		



Alambre Recocido

Se fabrica trefilado el alambón hasta el calibre deseado , después es recocido para reconstruir su microestructura, permitiéndole alcanzar una alta ductilidad que facilita el ser doblado o anudado a mano.

Usos y aplicaciones

Armado de castillos, Armado de losas, Amarre de aceros estructurales, traslape de mallas, etc.



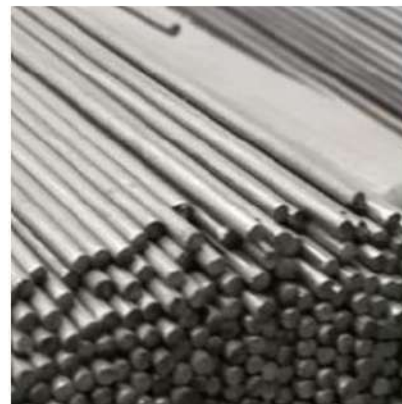
ESPECIFICACIONES DEL PRODUCTO		
Arreglo	Presentación	Propiedades Mecánicas
Calibre 16 (0.062") Otros calibres bajo pedido	Rollos de 70 Kg, aprox	Resistencia a la tensión: 46 kgf/mm2 MÁXIMO

Alambre Semiflecha

Alambre pulido ,trefilado en frío, fabricado con acero de bajo carbón su maleabilidad y propiedades mecánicas permiten un mejor manejo con herramientas sencillas.

Usos y aplicaciones

Exhibidores, Artesanías, Partes Automotrices, Muebles, Birlos, etc



ESPECIFICACIONES DEL PRODUCTO			
Producto	Presentación	Propiedades Mecánicas	
SEMFLECHA	Desde calibre 13 (0.091") hasta 1/2"	6 mts y 3 mts	Límite de cedencia mínimo: 5000 Kgf/cm2 (50Kgf/mm2) %Alargamiento mínimo: 6% en 10 diámetros.

Varilla Grado 4200

Es una barra corrugada de acero elaborada por laminación en caliente, esta varilla corrugada cumple con las norma mexicanas NMX-C-407 Y NMX-B-506

Usos y aplicaciones

Como refuerzo estructural de concreto en zapatas, trabes, columnas, muros y losas.



ESPECIFICACIONES DEL PRODUCTO		
Producto	Presentación	Propiedades Mecánicas
3/8", 1/2", 5/8", 3/4", 1", 1 1/4", 1 1/2"	Varilla recta a 12 m.	Límite de cedencia mínimo: 42 Kgf/mm2. Resistencia de tensión mínima: 52 Kgf/mm2.

Varilla Grado 6000

Varillas corrugadas de alta resistencia en diámetros desde calibre 5/32"(3.94mm) hasta 1/2 " (12.7mm).

Usos y aplicaciones

Losas aligeradas de claros cortos, postes de concreto, trabes, dalas, vigas, castillos, losas solidas de claros cortos, acero adicional para viguetas refuerzo horizontal en muros de mampostería.



ESPECIFICACIONES DEL PRODUCTO		
Producto	Presentación	Propiedades Mecánicas
Desde 5/32" hasta 1/2"	En rollo o varilla recta hasta 12 m	Límite de cedencia mínimo: 6000 Kgf/cm2 (60Kgf/mm2) %Alargamiento mínimo: 5% en 10 diámetros.

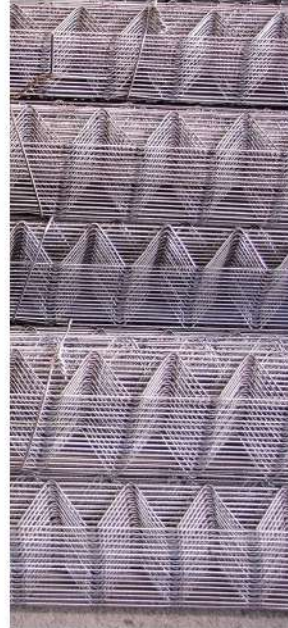
Armaduras de Acero

Mayor resistencia y rigidez en piezas prefabricadas. La Armadura Armasel, es una armadura triangular, electrosoldadas, formada por tres varillas, ya sean lisas o corrugadas, unidas entre si por estribos diagonales de alambre liso.

Usos y aplicaciones

El uso más común de armaduras de acero es para soportar cubiertas de techo, pisos y otras cargas como cielos suspendidos.

ESPECIFICACIONES DEL PRODUCTO		
Arreglo	Presentación	Propiedades Mecánicas
10 - 36 12 - 36 14 - 36 12 - 64 14 - 64 21 - 64 Otros arreglos bajo pedido	Paquetes de 50 armaduras con longitud de 6 metros. Otras longitudes bajo pedido.	Alambres superior e inferior Límite de cedencia mínimo: 6000 Kg/cm ² (60Kg/mm ²) Diagonales Límite de cedencia mínimo: 5000 Kg/cm ² (50Kg/mm ²)



Clavo

Clavo con cabeza y punta en forma de diamante fabricado en acero bajo carbón.

Usos y aplicaciones

Construcción, carpintería, estructuras de madera, tarimas, casas de madera, industria mueblería, etc.

ESPECIFICACIONES DEL PRODUCTO		
Arreglo	Presentación	Propiedades Mecánicas
2" a 4"	Caja de 25 Kg.	Fabricado con acero bajo carbón



Alambrón

Es un producto de acero laminado en caliente con sección circular en diferentes calibres y grados de acero. Para otros calibres y grados consulte a su vendedor

Usos y aplicaciones

Para transformarse en alambre mediante el proceso de trefilado o laminación en frío. Uso en amarres y enderezado como redondo.

ESPECIFICACIONES DEL PRODUCTO		
Arreglo	Presentación	Propiedades Mecánicas
6.35 mm (1/4")	Rollo 1500 - 2500 Kg	Grado 1008



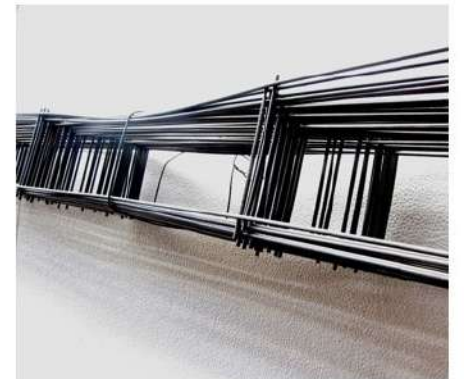
Escalerilla

Arreglo de alambres electrosoldados para refuerzo horizontal de muros.

Usos y aplicaciones

Refuerzo de muros

ESPECIFICACIONES DEL PRODUCTO		
Arreglo	Presentación	Propiedades Mecánicas
12-2 15-2 Alambre calibre 10.	Atados de hasta 100 tramos en 3 o 6 m.	Fabricado con acero bajo carbón para dar G-50



Canastas Pasajuntas

Mecanismo para garantizar la transferencia efectiva de carga entre losas adyacentes en las juntas de contracción y de construcción.

Usos y aplicaciones

En la construcción de pisos industriales, pavimentos, losas de concreto.

Nuestro producto cumple las especificaciones SCT PARA PAVIMENTOS DE CONCRETO HIDRAULICO SCT N-CTR-CAR-1-04- 009/00

FABRICAMOS DE ACUERDO A LAS ESPECIFICACIONES DEL PROYECTO:

Variables de Diseño:

- Diámetro de Barra y Grado
- Longitud de Barra
- Separación entre Barras
- Cantidad de Barras por Canasta
- Espesor de la Losa

(Todas estas estas pueden variar por proyecto).



Plantas



OFICINAS CENTRALES

Periferico Pte. 2280 | Col. Lomas del Colli
Zapopan, Jalisco | 45010 | T. 33 3620 2000

CEDIS VALLES

Camino Re
Tlaquepaque, Jalisco | 45602 | T. 33 3607 4815



PLANTA JALISCO

San Isidro Mazatepec Km 7.5 | Santa Cruz de las Flores
Tlajomulco de Zuñiga, Jalisco | 45640 | T. 33 3796 4867



PLANTA SINALOA

Santos Degollado Km. 3401 | Conrado Espinoza Malvinas
Los Mochis, Sinaloa | 81216 | T. 668 819 7190



PLANTA BAJA CALIFORNIA

Agustín de Iturbide, parcela 13 B | Col. Ex Ejido de Chapultepec.
Ensenada, Baja California | C.P. 22785 | T.646 488 0475



www.armaseel.com